



50 LAT  
DIECEZJI  
OPOLSKIEJ  
BLIŻEJ BOGA-CZŁOWIEKA



ANDRZEJ CZAJA  
BISKUP OPOLSKI

## JUBIELUSZOWE DZIEŁO WSPARCIA FUNCJONOWANIA I ROZWOJU *DOMU NADZIEI*

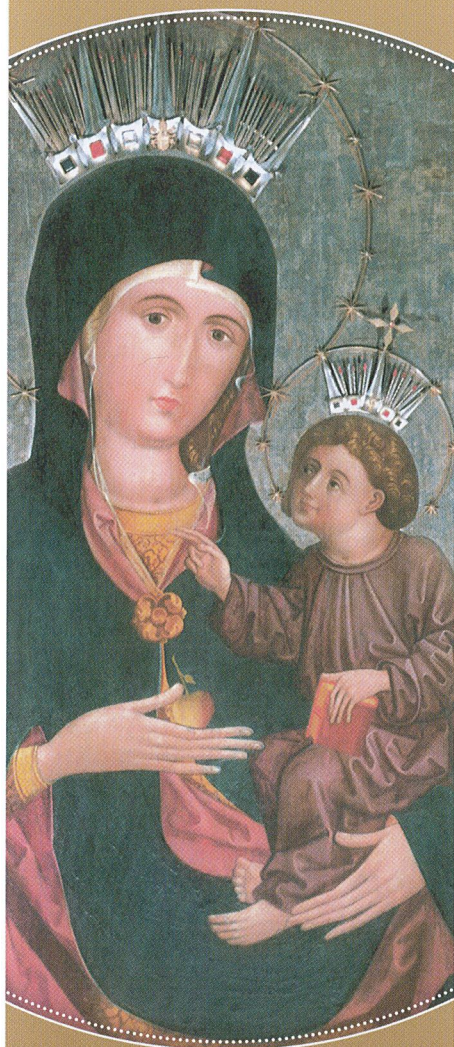
Dom Nadziei w Opolu istnieje od sierpnia 2020 roku. Od tego czasu zaczęły z niego korzystać osoby bezdomne i ubogie naszego miasta. Dom funkcjonuje od poniedziałku do soboty, dzięki zaangażowaniu wielu wolontariuszy o wspianiałych sercach, wrażliwych na potrzeby drugiego człowieka. Każdego dnia rano jest wydawane pożywne śniadanie, a we wtorki, środy i czwartki także dodatkowo ciepły posiłek. Dom Nadziei to także miejsce spotkania i budowania wzajemnych relacji z osobami w kryzysie bezdomności, jak również troska o ich potrzeby higieniczne, pomoc w załatwianiu wszelkiego rodzaju formalności w urzędach i instytucjach czy w dotarciu do lekarza, bądź skorzystania z terapii antyalkoholowej. Nie brakuje wspólnych wyjazdów, pielgrzymek i wspólnego świętowania. Każdego dnia z pomocy korzysta ok. 60 osób.

Dotychczas zdobyte doświadczenie pozwoliło ustalić dalszy kierunek działania. Potrzebą jest stworzenie miejsca, w którym mogłyby zamieszkać osoby chcące wyjść z bezdomności. W związku z tym, ksiądz biskup Andrzej Czaja podjął decyzję o zakupie dawnego klasztoru sióstr sercanek w Dylakach z przeznaczeniem go na stacjonarny Dom Nadziei. Opiekę nad domem sprawuje s. Aldona Skrzypiec, jałmużnik biskupa opolskiego, która wraz z drugą siostrą Zgromadzenia Służebnic Ducha Świętego od kwietnia br. zamieszkała w tym domu. W tej chwili dom służy pomocą osobom bezdomnym, a także uchodźcom z Ukrainy. Dom został zakupiony na raty, rozłożone na najbliższe 10 lat.

Wsparcie funkcjonowania dwóch budynków Domu Nadziei jest możliwe poprzez wpłatę na konto:

Diecezja Opolska  
ul. Książąt Opolskich 19, 45-005 Opole  
86 1240 5178 1111 0010 8711 8310  
W tytule wpłaty: *Na potrzeby ubogich*

Kontakt: s. Aldona Skrzypiec SSpS, jałmużnik biskupa opolskiego  
([jalmuznik@diecezja.opole.pl](mailto:jalmuznik@diecezja.opole.pl), tel. 516 674 339)



1972-2022